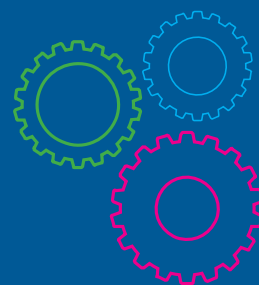


ATTRAKTIVE OG EFFEKTIVE ARBEJDSPLADSER



Sæt arbejdspladsens sociale kapital på dagsordenen og opnå bedre resultater. Når I oplever en sammenhæng i det I gør, mellem det begribelige, det håndterbare og det meningsfyldte, er I bedre til at skabe noget værdifuldt sammen! En attraktiv og effektiv arbejdsplads!

Et meningsfuldt arbejde
Klare mål, roller og rammer
Tilfredse kunder
Gode kolleger
At være værdsat



DET GIVER GODE ARBEJDSLIV!

Fokus på effektivitet bliver ofte oplevet negativt og anklagende – ofte forbundet med tanker om nedskæringer og konflikt med det samme. Sådan behøver det ikke at være! IntHRface arbejder med det, der virker – nemlig at styrke alt det positive på arbejdspladsen. Vi vender tankerne om effektivitet på hovedet og fokuserer på at skabe Den Attraktive Arbejdsplads, hvor høj social kapital og oplevelsen af sammenhæng øger kvaliteten, produktiviteten og trivslen på arbejdspladsen.

Når medarbejderne oplever ægte trivsel, godt samarbejde, høj kvalitet i kerneydelserne og tilfredse kunder, skaber vi gode arbejdsliv med fokus på det væsentlige.

Gennem tre moduler med tre centrale temaer skaber vi rammerne for jeres udvikling her og nu, og giver jer samtidig kompetencerne til at arbejde videre med resultaterne på lang sigt.

5 STÆRKE RESULTATER

- 1 Engagerede og motiverede medarbejdere
- 2 Kvalitet i kerneydelserne
- 3 Forbedret serviceniveau og tilfredse kunder
- 4 Forbedret økonomi
- 5 Effektive processer og samarbejdsformer

Mission, kerneopgaver og strategi:

HVAD SKAL VI SAMMEN?

For at I kan løse jeres kerneopgaver i organisationen effektivt, er det essentielt, at I har et fælles syn på den attraktive og effektive arbejdsplads. På modul 1 definerer vi derfor i fællesskab jeres mission og kerneopgaver. Samtidig udvikler vi konkrete og jordnære handleplaner for arbejdspladsen:

- Dette er vores mission og kerneopgaver.
- Sådan udviser vi fælles, kollegial adfærd.
- Sådan skaber vi gode resultater og tilfredse kunder.

Modul 1 er den grundlæggende platform, hvor I finder de naturlige sammenhænge mellem hinanden og mellem afdelingerne. I får en helt ny helhedsopfattelse og opdager, at I løser jeres opgaver bedst og mest effektivt, når I er en del af en stærk virksomhedskultur med fælles mål.

Modul 1 er et todages internat, der afsluttes med en handleplan for organisationen, som følges i de 2-3 måneder frem til Modul 2. Der vil løbende være opfølgning og rådgivning fra IntHRface.

VI TRÆNER I REALISTISKE RAMMER MED METODER, DER VIRKER

Vejen til forankring og langvarig effekt er gennem aktivt at inddrage deltagerne, en jordnær tilgang og praktiske værktøjer, der er forankret i valide teorier og empiri. Vi bruger kun metoder, som vi ved, der virker:

- ▶ **LEGO® Serious Play®** giver deltagerne en fælles platform og konkrete handleplaner for organisationen.
- ▶ **Casebaseret læring** sætter deltagerne i berøring med virkelige problemer i et neutralt scenarie.
- ▶ **Træning i enkle værktøjer og fælles processer** lærer deltagerne at arbejde langsigtet med Den Attraktive og Effektive Arbejdsplads.
- ▶ **Forum Teater** lader deltagerne diskutere ud fra autentiske dilemmaer i en fælles referenceramme.



**IntHRface er certificeret
LEGO® Serious Play® partner.**

Vi bruger LEGO® Serious Play® til at:

- skabe fælles dialog
- bringe fantasi og kreativitet i spil
- finde bedre måder at gøre tingene på

Organisering, kerneopgaver og roller:

HVORDAN ER VI SAMMEN?

Med udgangspunkt i mission og kerneopgaver fra modul 1, ser vi i fællesskab på de interne processer, og hvordan vi bedst muligt kan levere høj kvalitet i kerneopgaverne. Organiseringsforhold, rollefordelinger og forventningsafstemninger finder vi frem til i effektfulde øvelser, der giver jer et fælles perspektiv og godt overblik. Klare beskrivelser af arbejdsgange og rollefordelinger i organisationen sikrer jer en mere effektiv arbejdsdag med højere kvalitet i ydelserne og færre frustrationer. I får helt konkret:

- Overblik over interessenter og deres forventninger.
- Sammenhæng mellem mission, kerneopgaver og omverdens krav.
- Beskrivelser af de centrale kerneopgaver, der definerer arbejdspladsen.
- Tydelig struktur på organiseringsforhold og rollefordelinger i forhold til missionen.
- Værktøjer til implementering på egen arbejdsplads.

Modul 2 skaber fælles perspektiv og klarhed over interessenter og egne roller. Vi bruger LEGO® Serious Play® til at skabe overblik og helhedsperspektiv i organisationen og Work Stream analyser til at beskrive kerneopgaverne i detaljer. Gennem fælles øvelser definerer vi nu organiseringsprincipper og rollefordelinger, så det daglige arbejde er begribeligt, håndterbart og meningsfyldt for alle på arbejdspladsen – også jeres brugere.

Modul 2 er et todages internat, der afsluttes med konkrete procesbeskrivelser af kerneprocesser i forhold til kerneopgaver og organisering samt en handleplan for organisationen, som følges i de 2–3 måneder frem til Modul 2. Der vil løbende være opfølgning og rådgivning fra IntHRface.

KØBENHAVNS KOMMUNE: PILOTPROJEKT I SOCIALFORVALTNINGEN VEDR. ATTRAKTIVE OG EFFEKTIVE ARBEJDSPLADSER



IntHRface fik på meget kort tid bibragt alle ledere og medarbejdere en forståelse af nødvendigheden af, at alle i organisationen har et ansvar på den attraktive arbejdsplads.

IntHRface har med procesværktøjet LEGO® Serious Play® har formået at bibringe processen et anderledes og anvendeligt værktøj.

Resultaterne af indsatsen har på sygefraværet været overbevisende. Således er sygefraværet i udvalgte centre fra 2011 til 2012 faldet med ca 30%. På enkelte institutioner har faldet været endnu større - op til 68%.

Carsten Frank, Kontorchef, HR udvikling



Holdning, handling og forandring i praksis:

HVORDAN FORTSÆTTER VI SAMMEN?

Gennem øvelser og refleksion definerer vi i fællesskab, hvordan jeres arbejdsplads balancerer forholdet mellem organisationens opgave og den enkelte medarbejders behov og trivsel. Vi diskuterer adfærd og holdninger, der er normdannende for samarbejdet – og ser på både positive og negative konsekvenser.

Vi arbejder videre med forandringsledelse og hvordan I som forandringsagenter sikrer langsigtet ejerskab og fremdrift for Den Attraktive og Effektive Arbejdsplads. Vi følger op på strategier og på at forankre ny adfærd og kultur. Vi finder ideer til daglige handlinger og praktiske løsninger, der styrker udviklingen af netop jeres arbejdsplads. I får helt konkret:

- Coaching, mægling og konflikthåndtering i aktiv ledelse.
- Rummelighed afstemt mellem ledere og medarbejdere.
- Klarhed over de centrale temaer i forandringsledelse.
- Individuelle og fælles handleplaner for udvikling af Den Attraktive Arbejdsplads.
- Værktøjer til implementering og delegering.

Modul 3 er både konkret og effektfuldt for deltagerne. Ved hjælp fra uddannede skuespillere går vi i dybden med at øve adfærd, konflikthåndtering og aktiv ledelse. Vi arbejder med relevante cases om de faglige og sociale processer, som definerer og påvirker jeres oplevelse af arbejdspladsen. Samtidig vægter vi, at gøre jer til forandringsagenter. I får indblik i forandringsledelse og forandringsagenteres roller. I lærer, hvordan I fremover skaber og bevarer Den Attraktive og Effektive Arbejdsplads gennem egne daglige initiativer.

Modul 3 er et todages internat, som afsluttes med udarbejdelse af både personlige og fælles handleplaner for fremtidig udvikling og forankring. Fortsat opfølgning og rådgivning fra IntHRface kan aftales nærmere.

DERFOR VIRKER DEN POSITIVE TILGANG

Følelsen af et fælles ansvar for at skabe en attraktiv arbejdsplads resulterer i høj kvalitet i levering af kerneydelsen til kunderne. Arbejdspladser med en stor oplevelse af sammenhæng blandt medarbejderne opnår et meget højt og effektivt niveau i deres kerneydelse.

IntHRface viser, hvordan I skaber attraktive og effektive arbejdspladser



Målgruppe

Alle organisationer som har vilje til åbenhed, inddragelse og aktivt engagement i at skabe attraktive og effektive arbejdspladser. Omdrejningspunktet er MED-udvalget, ledelsen og andre relevante ressourcpersoner.

Forløb

Forløbet består typisk af tre moduler fordelt over en periode på 3 til 12 måneder. Gennem hele forløbet følger IntHRface op på MED-udvalgets og ledernes handleplaner og den løbende udvikling i organisationen. **IntHRface skræddersyr gerne jeres helt eget forløb - idet vi har en del forskellige virkemidler inden for paradigme for attraktive og effektive arbejdspladser.**

Metode

IntHRface tager afsæt i kvalitative interviews og/eller spørgeskemaundersøgelser af nøglemedarbejdere for at sikre kvalitet i processen. Vi bruger både kollektive øvelser og individuelle opgaver i forløbet. Vi forventer et tæt samarbejde med jer som organisation for at sikre forankring og kontinuitet. Resultaterne dokumenteres med jeres egne procesværktøjer eller værktøjer vi udvikler i fællesskab. Proces- og arbejdsværktøjer, der anvendes og udvikles undervejs, overdrages derfor også til jeres fremtidige brug. Vi tager referat fra alle workshops, og den samlede indsats afsluttes med en rapport og anbefaling for fortsat udvikling i organisationen. IntHRface er certificeret LEGO® Serious Play® partner og anvender Real Time Strategy™.

Om IntHRface

Med over 300 workshops inden for organisationsudvikling, lederudvikling, strategiformulering og -implementering for offentlige institutioner og private virksomheder er IntHRface erfarne og rutinerede proceskonsulenter. Vores solide praktiske erfaring og teoretiske viden om mennesker, ledelse og organisationsudvikling er grundlaget for at hjælpe jeres organisation med at løse komplekse problemer og skabe varige og positive resultater. Vi arbejder med en helhedsorienteret og dynamisk tilgang til organisationsudvikling og udvikling af mennesker og teams – hele tiden med mennesket i centrum.